



AUDIT DES MODALITES DE PRESCRIPTIONS NOMINATIVES DE CETUXIMAB (ERBITUX®) A L'HOPITAL SAINT-LOUIS



Nguyen M¹, De Roquancourt A², Faure P¹, Madelaine-Chambrin I¹ et le comité du médicament.

Service de Pharmacie¹ et d'Anatomie Pathologie², Hôpital Saint Louis, AP-HP, 1, avenue Claude Vellefaux – 754010 Paris.

Réalisation d'un audit sur les modalités de prescription nominative de cetuximab

Objectifs

Cétuximab
- Anticorps monoclonal
- Se lie au récepteur à l'EGFR
- Anticancéreux facturé hors GHS

Référentiel d'utilisation

- Groupe I :
 - cancer colorectaux métastatiques surexprimant l'EGFR
 - cancer localement avancé de la tête et du cou
- Groupe II : cancer colorectaux métastatiques sans expression de l'EGFR
- Autres indications à justifier

Matériels et Méthodes

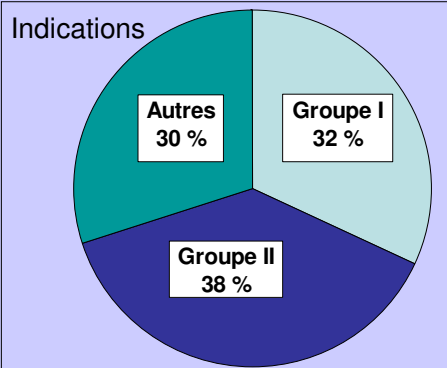
Entre juillet 2004 et août 2006

Recueil des données

- Logiciel de suivi des prescriptions à la pharmacie
- Dossiers patients

Informations relevées

- Indication
- Association à l'irinotécan
- Existence d'une concertation pluridisciplinaire (RCP)
 - Respect des schémas thérapeutiques
- Nombre de ligne de traitement avant cetuximab
- Statut EGFR

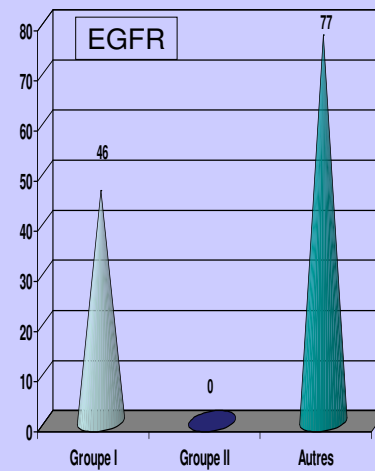
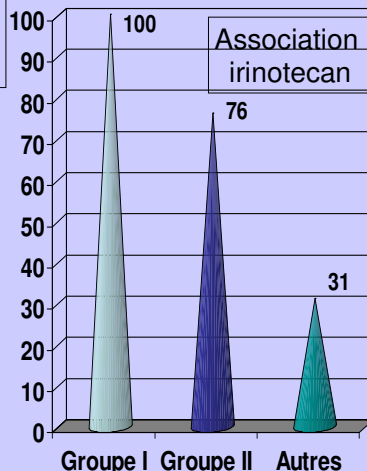
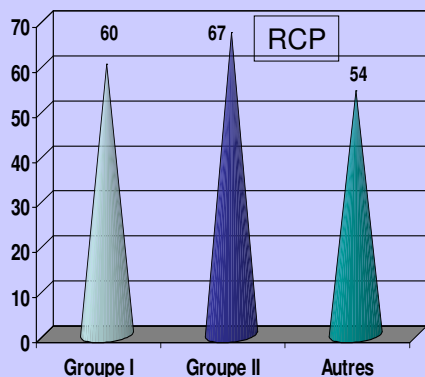


Résultats

44 patients : 20 F/24 H
Services de Dermatologie, Radiothérapie, Oncologie médicale et Gastro-entérologie

Respect des schémas Thérapeutiques

100 % pour le groupe I
86 % pour groupe II
83 % pour les autres indications



Prescription : • en 3^{ème} ligne de traitement pour les indications de Groupe I et II (en médiane)
• en 4^{ème} ligne pour les autres (1 patient en 12^{ème} ligne)

Conclusion

La réalisation d'auto-évaluations ciblées sur le maximum d'items est nécessaire dans le cadre du CBUS afin de cibler les points à améliorer en COMED. Par exemple l'existence systématique de RCP pour les autres indications est indispensable. En l'absence de corrélation entre la surexpression de l'EGFR et la réponse clinique, il est difficile d'obtenir le dosage systématique d'EGFR, bien que l'AMM le demande.